



METTEZ DU
Weez
DANS VOTRE VIE !

eon-motors.com

Eon Motors



Eon Motors -La Genèse ?

Le véhicule électrique peut-il répondre aux enjeux de la mobilité de demain?

A quoi bon concevoir et chercher à commercialiser des véhicules électriques offrant des prestations équivalentes à celles des véhicules thermiques?

Pourquoi payer plus cher un véhicule électrique moins puissant et avec moins d'autonomie ?

.....

Voilà quelques-unes des questions qui ont conduit Pascal NUTI à fonder Eon Motors pour mettre en application de nouveaux préceptes en matière de mobilité.

Ces réflexions et son expérience éprouvée dans le domaine du Vélo Électrique l'ont amené à concevoir une plateforme technologique innovante permettant de développer des véhicules électriques à moindre coût et adaptés aux usages.

Ainsi est né, Weez, 1^{er} Véhicule Électrique ultra Léger sans permis, réponse d'Eon Motors à la mobilité de proximité urbaine et péri-urbaine.



Eon Motors - Les Hommes ?

Pascal NUTI, *Administrateur, Fondateur d'Eon Motors et Concepteur de Weez.*

Autodidacte, il a fondé et dirigé pendant plus de 10 ans une S.S.I.I dans les arts graphiques.

Passionné d'énergie, il crée ensuite une marque de vélos électriques, Velectris, avec laquelle il apprend à maîtriser les moteurs sans balais (« brushless ») et leur contrôle moteur.

Il est en charge de la R&D et de la mise au point du processus industriel

Edouard DEGUEMP, *Administrateur*

Ingénieur et titulaire EMBA/AMP obtenu au CPA Grand Sud Ouest, Il est le financier de la première heure, passionné d'Automobile après une expérience chez PSA. C'est un actionnaire très actif qui représente les intérêts du Family Office au sein du Pacte d'Actionnaires.

Denis MERGIN, *Président Directeur Général,*

De formation commerciale, titulaire d'un EMBA/ AMPS obtenu au CPA Grand Sud Ouest, Il a occupé des fonctions commerciales et de direction générale au sein de grandes Multinationales de la distribution spécialisée allemande, Française et japonaise. Il rejoint le groupe en 2011, 1 an après sa création, pour en prendre la direction administrative, commerciale et financière sur proposition du Family Office pour seconder Pascal NUTI



Weez – Le concept

L'électrique à prix abordable

*A partir de 8990 € ttc**

**Batteries incluses*

Le seul 3 places
de sa catégorie

200 kg
de charge utile



**METTEZ DU
Weez
DANS VOTRE VIE !**

*Economique à l'usage
0,3 à 0,5 € les 100 km*

60 kms d'autonomie

Weez

1^{er} véhicule conçu spécifiquement pour un usage :

Les déplacements de proximité

Urbains, Péri-urbains, Ruraux et en Sites propres (BtoB)



Weez - Caractéristiques

3 places, Coffre de 500 Litres

Carrosserie double peau **COMPOSITE/ABS PMMA**

Châssis en nid d'abeille **NIDAPLAST/COMPOSITE**

Moteurs roues **4 x 1kW**

Pack Batteries **LifePo4 3kWh**

Poids **250 kg + Pack batteries 45 kg**

Affichage et Commandes de bord sur **Smartphone**

Vitesse maximale **45km/h**

0 à 45 km/h en 5,9"

Autonomie : **60 km**

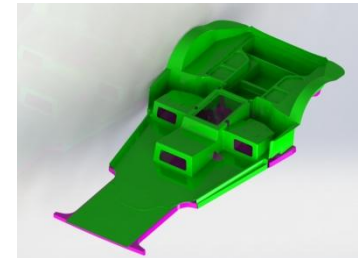
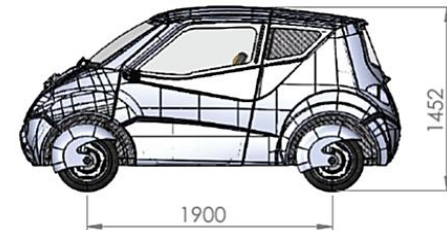
Consommation : **5 kWh/100 kms**

Rechargement : **prise 230V/16A en 3,5 heures**

Homologation Européenne L6e (quadricycle léger)

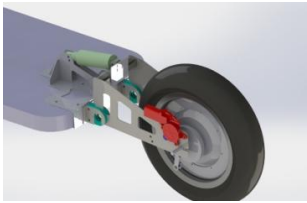
A partir de 8990 € ttc batteries incluses

** Commercialisation à partir du 1^{er} trimestre 2014*





Weez - innovations ?



1- Carrosserie autoportante ultralégère double peau

Développée avec le PRIDES Carma Artemis et des sous-traitants régionaux,

2- Trains avant et arrière propriétaires



3- Des amortisseurs uniques

Développés en partenariat avec SIA et le soutien financier du fonds Faro,

4- Électronique de bord embarquée propriétaire

Hard & Soft, transposable sur quadricycle lourd/VP, avec le soutien d'OSEO



5- BMS propriétaire

Battery Management System breveté

6- Système de gestion des applications de bord propriétaire

Pilotage – accessoires- parking à distance -maintenance



Weez – L'Android Car

- Innovation Eon Motors
- Sur terminal Android
- Connexion Bluetooth



Weeboard : Tableau de bord et console de commandes

Weepark : Télécommande extérieure de parking

Weefix : Interface maintenance





Weez – le Marché ?

**Weez adresse un marché de niche situé au carrefour des VP, 2 roues et VSP :
Celui des déplacements de proximité
80% des déplacements au quotidien n'excèdent pas 20 km !**

- **Le VSP (véhicule sans permis), un marché existant, mature et bien établi**

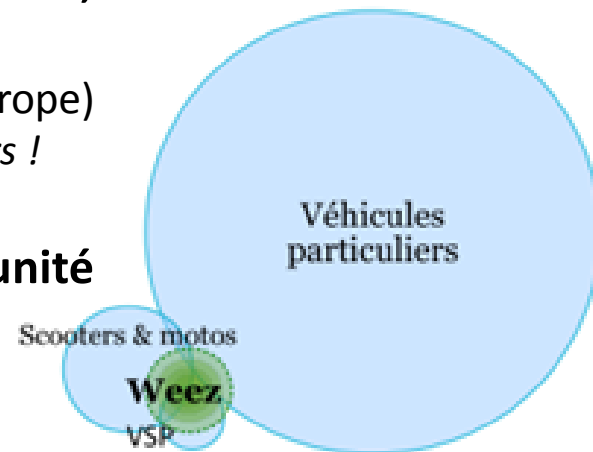
15 000 unités/an (France) - 50 000 unités/an (Europe)
ce seul segment peut assurer à lui seul la réussite d'Eon Motors !

- **Les déplacements de proximité, une opportunité majeure de développement**

situé au carrefour du VP, du 2 roues et du VSP

- **Un positionnement prix attractif, 8990 € TTC (batteries incluses), créateur de besoins**

Coût minimum des offres concurrentes : VSP : 10 000 €, scooter 3 roues : 7000 € voiture électrique : 20 000 € (+location batteries)





Weez – les Cibles ?

SUPERPRATIQUE

3 places

Weez accueille un pilote en pointe et deux passagers

60 kms d'autonomie

Grâce à ses batteries haute capacité, Weez vous amènera loin

Coffre de 500 litres

En plus d'être spacieuse, Weez sait se rendre utile

HYPERACTIVE

Sans permis

Prenez le volant à 16 ans

Vitesse maximale autorisée 45 km/h

Weez passe 0 à 45 km/h en 5,9" et s'arrête en 8 mètres seulement : sensations garanties !

ULTRALÉGÈRE

250 kg

Plus 45 kg de Pack batteries. Weez est dans la catégorie poids-plume

Temps de rechargement :

3,5 heures

Sur une prise 230V/16A, Weez se remet en route en un temps record !

Affichages et Commandes de bord digitales sur Smartphone

Pilotez votre Weez... avec votre smartphone !

➔ BtoC

■ Jeunes à partir de 16 ans (BSR)

alternative aux 2 roues (image, risques d'accidents), convivialité (3 places), prix

■ Mères de famille / second véhicule

consommatrices de transports courts (travail, enfants, courses), en contexte urbain.

■ Actifs urbains

utilisent leur véhicule pour des trajets domicile - travail la semaine et urbains le week-end.

■ Séniors

peu sensibles à la vitesse, et plus à la fiabilité, à l'économie et au confort d'usage.

➔ BtoB

Idéal pour les flottes en site propre (entreprises, camping, communes), les loueurs et opérateurs d'autopartage, en raison de ses coût d'usage et d'entretien très faible et de la gestion possible en autopartage via weedrive.



Positionnement validé par les 8 000 visiteurs et les 400 essais réalisés lors du Mondial 2012 de l'Auto !



Weez – La Distribution ?

Sur le site Internet

Vitrine et E-boutique

www.eon-motors.com

4 rôles :

- Image institutionnelle
- Vente en ligne grand public*
- Intranet revendeurs
- Animation communautaire

** Livraison et mise en service via le réseau d'un grand groupe de service à l'automobile assurant également la gestion des contrats de garantie, l'entretien et la vente de pièces détachées et d'accessoires.*

ET

Par des réseaux existants

Relais physiques

- Vendeurs de 2 roues / 3 roues / quadricycle léger
(Revendeurs VSP)
- Agents auto multimarques
(Emil Frey,.....)
- Centres automobiles
(Roady, Leclerc, Mobivia, Euromasters, ...)
- Concepts alternatifs dédiés à la mobilité urbaine
(Altermove,)



Weez – L'Industrialisation ?



- **Phase 1 : EON MOTORS possède actuellement une unité de production de 500 m² à La Marsa (Tunisie)**
à partir de laquelle seront produites les premières WEEZ. La capacité maximale de production de cette unité est de 60 véhicules par mois ;
- **Phase 2 (fin 2013) : EON MOTORS s'installe en location à l'EcoParc de Malijai (04 350)**
Cette unité accueillera initialement le SAV des véhicules produits en Tunisie.
- **Phase 3 (2014-2015) : Les installations définitives seront situées sur la ZA de la Cassine à Château Arnoux (04 160)**
Elles ne seront lancées qu'une fois les 2 premières phases accomplies et réussies.



R&D – EMPATHY ?



Eon Motors est un partenaire actif du consortium EMPATHY (Electric Motor based on PARallel paTH effect) développé avec des PME Italiennes et 3 laboratoires de recherches Italiens et Finlandais dans le cadre du programme de recherche (FP7) de l'Union Européenne.

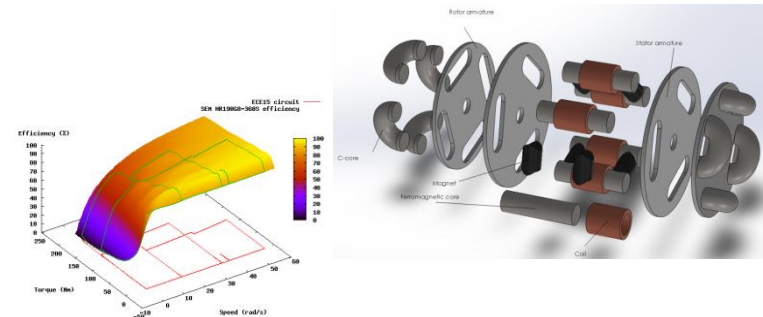
Ce programme a pour but de développer un moteur Européen électrique de 5 kW nouvelle génération à haute efficacité énergétique et très haut rendement.

Retenu par la Commission Européenne

(l'ensemble des acteurs du consortium ont d'ores et déjà reçu leurs agréments), la signature de la convention de subvention pour 1,140 M€ devrait intervenir dans les tout prochains jours pour un démarrage du programme au 1^{er} octobre 2013.

Eon Motors* percevra pour ce projet une subvention de l'UE d'un montant de 371K€.

*Dans le cadre des accords conclu entre les membres du Consortium une fois le programme achevé, au delà de la propriété intellectuelle dont elle sera co-détentrice, Eon Motors aura l'exclusivité de la distribution de ces moteurs pour la France et bénéficiera d'un prix d'acquisition préférentiel à -25% auprès du fabricant.





R&D - Demain ?

Quadricycle léger/ tricycle Lourd / Quadricycle lourd ?



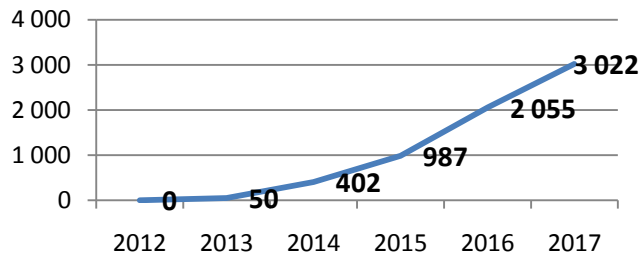
En projet 10K : Tricycle lourd avec permis (homologation européenne L5e)
Roadster pouvant atteindre les 100km/h pour 100 km d'autonomie ($10^2 = 10K$)
4 Moteurs Roues de 5kW Européen EMPATHY -1000 kg à vide - 300 kg de charge utile



Eon Motors Ambitions 2017



3000 Véhicules vendus

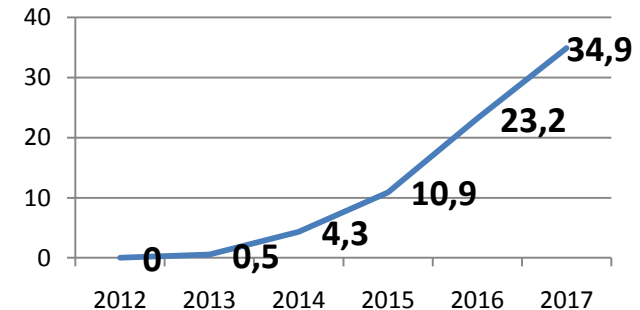


8% de part de marché VSP/VEL France
2,53 % de part de marché en Europe

- 112 Emplois ETP créés
- 1 usine d'assemblage en France
- 1 filiale offshore en Tunisie

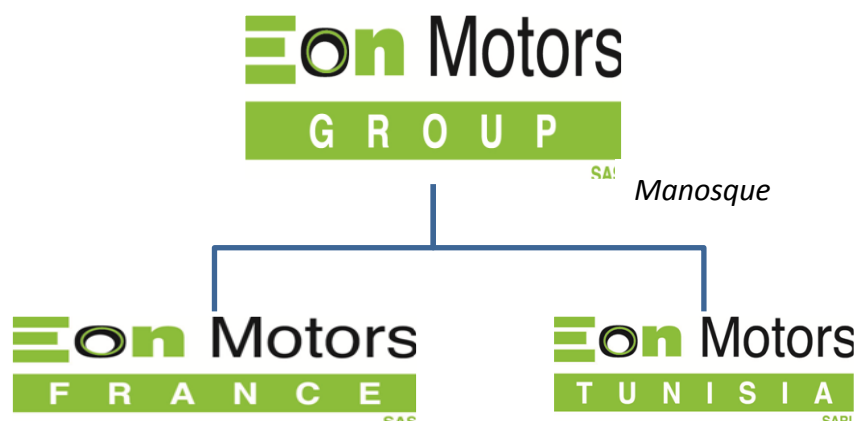
EBITDA 18 %
Résultat Net 10%

Chiffre d'affaire en M€

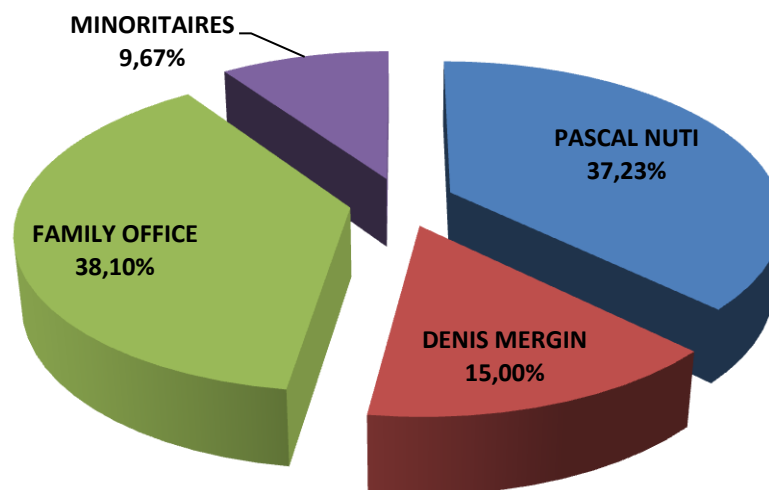




Eon Motors - Le Groupe



PACTE D'ACTIONNAIRES 90,33 %
PASCAL NUTI + FAMILY OFFICE + DENIS MERGIN
Au 31/10/13



Capital social 1,578 M€
631200 Titres au nominal de 2,5€
Capitaux propres 2,179 M€



Financements Obtenus

Financements privés

- Plus d'1 million € apportés par la family Office
- 75 K€ de prêt bancaire auprès de la Banque Populaire des Alpes
- 75 K€ de prêt bancaire auprès de la Caisse d'Épargne Provence Alpes

→ en négociation :

- prêt participatif de 300 K€ auprès du fonds EDF – Une rivière, un territoire, un financement.

Financements publics

Financements obtenus 705K€

- AFI OSEO (2010) : 35 K€
- RDI OSEO (2012) : 220 K€
- Fonds FARO (2012) : 20 K€
- CIR 2010-2012 : 280 K€
- PRCE (2013) : 150 K€

Accords écrits obtenus 937 K€

- Etat Français PAT : 300 K€
- Fonds revitalisation CCMD : 300 K€
- Conseil Général 04 : 112 K€
- Région PACA abondements PAT : 225K€
- Communauté européenne dans le cadre du FP7 project EMPATHY : 371K€

Le projet Weez d'Eon Motors a été labellisé par le pôle de compétitivité



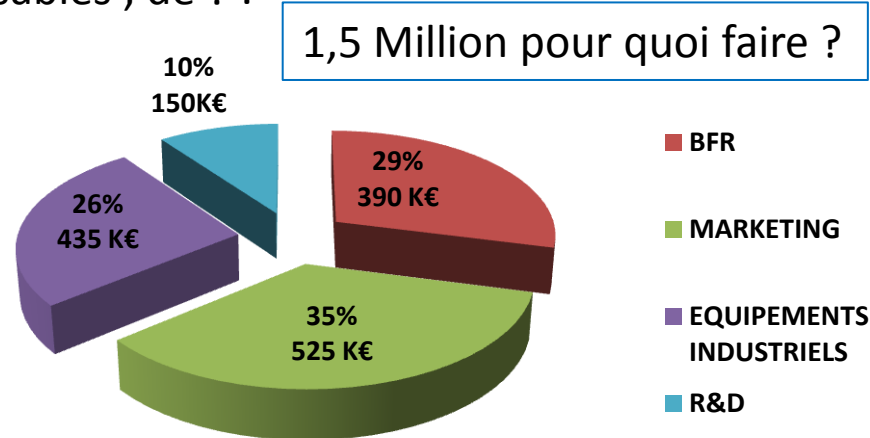


Financements Recherchés

Devenue une Société Anonyme depuis le 21 juin 2013, Eon Motors Group SA a été introduite à la cotation directe sur le marché libre de NYSE Euronext Paris avec une valorisation de 3M€ et pourra faire appel au marché dans le cadre de ses futures augmentations de Capital .

Objectif : lever 1 million d'Euros d'ici la fin 2013 (dans un cadre plus global de 2,5 millions à horizon 2016), **pour lancer l'industrialisation et la commercialisation de Weez.**

Ces nouveaux fonds propres permettront, additionnés aux 500 K€ de subventions immédiatement mobilisables , de ? :





Pour plus d'informations ?

Denis MERGIN

Téléphone : +33 (0)977 216 500

Portable : +33 (0)672 836 488

Fax : +33 (0)484 801 030

Courriel : investisseurs@eon-motors.com

Web : <http://www.eon-motors.com>

Partenariats et soutiens

