



La Smart Plug : Une prise intelligente paramétrable



Prise composite étanche

Niveau DaIA

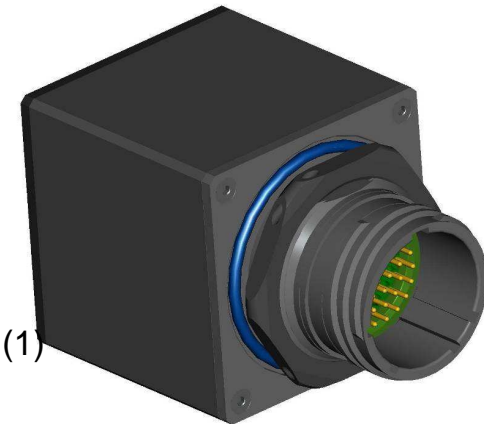
En conformité avec DO160E/ED14E⁽¹⁾

Une taille réduite⁽²⁾ : 40mm * 40mm * 41mm

Une prise utilisateur 15-35 avec clés de codage
32 pins paramétrables - 5 pins de masse

Une embase 11-35 pour le réseau
2*2 pins pour les alimentations - 2*3 pins pour les réseaux de connexion

Poids⁽³⁾ : <300g – refroidie par conduction



Les enjeux de la Smart PLug pour les avionneurs

- Simplifier le harnais
- Diminuer le coût de câblage du harnais
- Diminuer le poids et l'encombrement du câblage
- Banaliser le câblage dans l'avion et le ramener à une simple paire torsadée blindée
- Mettre en œuvre une démarche de type IMA2G dans laquelle les prises deviennent les équipements terminaux permettant une connexion directe des capteurs actionneurs
- Utiliser les technologies de nouvelle génération pour définir et simplifier une architecture modulaire très facilement évolutive